

# מפגש הגשם

## השמש

אדריכלות: אדרי' נאורה גולדברג  
 עיצוב פנים: אדרי' מיכל יפתח רותם  
 כתב: אברהם לוי  
 צילם: עמי ארליך



מבט כללי לחזית הבית. מימין - שער הכניסה לרכבים הטוביל  
 ישירות למרתף וחניה מאחורי הבית. שתי קשתות מרובעות  
 מעצמות את המבט על החצר האחורית.



הכניסה. חלל המדרגות המוביל לשמש העליונה ולמרתף. "שמש"  
 מסמלת פנים וארוכים המחברים בין קומות הבית. לאורך המדרגים  
 ממוקמים מנורות תאורה המאירות את המדרגים ויוצרות צללים

לבעלי הבית. החלטתה של אדריכלות הפנים לשלב מתכת  
 ונירוסטה נבעה מהצורך והרצון לאון את העיצוב, לשמור  
 על סגנון מודרני-עכשווי ולמנוע את הרגשת היכבדו. שיוצר  
 העץ הכהה. כל פרט העץ עשויים בקווים נקיים ומדויקים  
 מעץ אמבוס מוכה משולבים וכוכית ונירוסטה. לריופוף  
 קומת הקרקע ולחללים מתוחים בקומה אי נבחרה אבן כלה  
 לבנה של הבית "אבני ניצן" שמיינה בקמפסת. כל נופי התאורה  
 שנבחרו חלקם וכוכית וחלקם נירוסטה, לתקדמות מסוימות  
 שצבבו נופי תאורה מיוחדים, כגון שני הנפיים לצדי הקפיץ  
 בסלון השקעים, מפסקי החשמל והנירוסטה למיוון עשויים  
 נירוסטה. לריופוף חודי השינה, נבחר סרקט בחיר המנועד לט  
 האמבטיה הכהה השולט בבית. בחודי הרחצה נבחרה אבן  
 בחירה "אבני ניצן". המחנות ניווד לבנים של כל דלתות  
 הפנים העשויות עץ אמבוסיה כהה. לוח הצבעים לבן עם  
 נגינת שחר, אמר או כסף, נשמר במטקות ובכל חללי הבית  
 המתוחים. צבעים אחרים שולבו ברנישות ובחדרי השינה  
 ומסבטת ילדים ←

עיצוב פנים. החל מהשלב הראשוני של תכנון הבית שולבה  
 אדרי' הפנים. החליף שילוב זה, כבר בתחילת הדרך יצר עיצוב  
 פנים אינטגרלי עם השפעות הדדיות בין פנים לרוץ. בית  
 המדבר בשפה אחידה ברורה עם קונספט עיצובי ברור וחד  
 מסמלי. הגישה המודרנית הנקיה - של המבנה ברור, מצאה  
 את ביטוייה בעיצוב הפנים. נקי, מודרני, מיוחד ומינימליסטי.  
 החל מרמת האווירה בכניסה לבית וכלה בכל החומרים  
 וסריטי עיצוב הפנים ריצוף, חיפוי, ריהוט, שקעים חשמליים,  
 ידיות הארונות וכד'.

### חומרים

לראשי הגבר ניתנה תשומת לב מיוחדת על מנת להתאים  
 לקונספט העיצובי, מהשלב הראשוני כתיבון העיצוב החלט  
 על שימוש מסוי בגוון לבן שבור עם נגינת של נירוסטה  
 ועץ כהה. התקפדה על לוח הגוונים, "יצרה שפה עיצובית  
 אחידה ורעננה המסדרת אלמנטים והודו" קל המתאימים



הגליה - שני מחברים בין קומות הרום והחדרים  
 משקיפה צו לנגינת הבית ויוצר לביטוייה בגובה המדרגים  
 מעל מדרגים אור לכל החלל. נופי תאורה המאירים את  
 המסעים למגדלת כלה מיוחדת. הריופוף והנירוסטה

## חלל מגורים

בחלל זה, הכולל מטבח, סלון, פינת אוכל ופינת טלוויזיה אינטימית, נשמר בקפידה לוח הגוונים במרכז הסלון, קמפין שעוצב על ידי אדריכלית הפנים בהוסנה מיוחדת. הייחודיות שבחלל זה קמפין ללא קמפין, אלמנט הברזל המהווה בריגול את קומפת הקמפין את קמפין, חלל הקמפין המיוחד, הוא נושא מינימליסטי בקיר עם חלקי נחל ולסנים של עץ. את הקמפין המרצת מתוך חלקי הנחל ויצרת מראה ציורי ואווירה וייחודית.

מסלול קמפין באלכסון, זו סלון, שתי סמות בנוון לבן שבור "מרמה רהיטים" ויצרת מרצד סימטרי שבמרכזו קמפין. כל ריהוט הבית כולל הסמות תוכננו ויוצרו בהוסנה מיוחדת וניכרת במרטיים ובאחידות של תפיסת הריהוט. שולחן האוכל ושולחן הסלון עוצבו מעץ אמבניה עם פס וכונית חלכית החוצה אותם לאורך. כך גם הנרות בתוך הנישית. אלמנט מיוחד בחלל הכללי הינו האקוריוס.



מבט אל חלל הבית מכיוון הסלון מערכת הישיבה "מרמה" - עיצוב רהיטים



הסלון המוקף הריהוט שקיבלים מלוא הנוחה כמו מניין כלל בית, גינת האחוץ נושא למיניה ולמטה, גינת הפני לטעה ולמרה להשתחו לראת העין, כיום סטוד, הקמפין הבער כהוסנה בקיר משלים את אופיית הרצוג העיצובית מערכת הישיבה מוקמת עם מבטים לטען מערכת הישיבה "מרמה" - עיצוב רהיטים



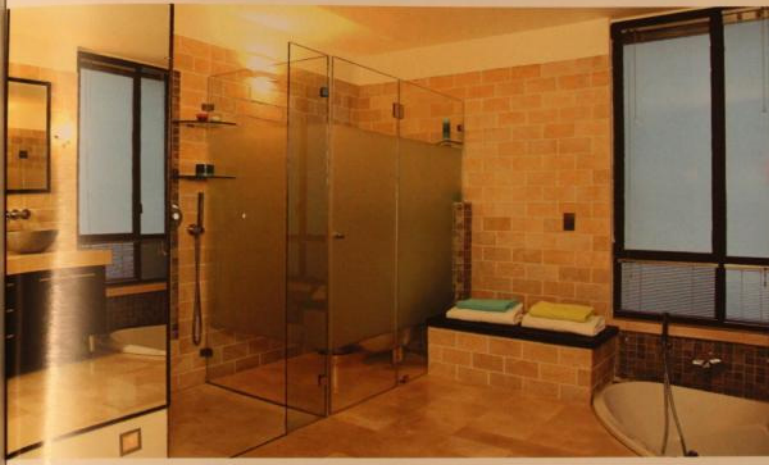
## סוויטת הורים

כוללת חדר שינה עם פינת ישיבה, פינת צמייה עם מערכת סאונד ומסך פלזמה המתכוננת כמיני קולנוע ביתי. חדר רחצה המונבה בשלוש מדגנות לעומת המפלס של חדר השינה ומתוח אליו. האוויר כולל מסטח עם כיוורים, נקיוו שקרע, תא לאסלה ותא למקלחון הסגורים בקירות זכוכית, בטספ כוללת הסוויטה חדר ארונות המופרד בלתות זכוכית חלכית. הריהוט בסוויטה עשוי בהוסנה מיוחדת - למיטה מסרת נוב מני וונגה שחור, וכך גם מערצ של כל הריהוט ומערכת הקול.



הארונות נגית "אדרי חביב" מקלחונים ועצבודות זכוכית. "היי נלס" ריגוף, מטחים וכיווי אכן בהוסנה מיוחדת. "אבני ניצן"

## הקפדה על לוח הגוונים יצרה שפה עיצובית אחידה המשדרת אלגנטיות והידור קל





**בדיוק במפגש הרחובות הנשם והשמש ניצבות שתי קשתות מרובעות שנכנסות פנימה לתוך בריכת גלישה מרהיבה. משטח מרוצף באבן טבעית מחופה בפרגולה המצלה על היושבים ליד השולחן.**



המטחים בחדרי הרחצה כולם עשויים אבן גיללה לבנה הרה לריצוף. כל החיורים עליונים למעט בחדר רחצה ילדים הסיבה מרקטיות. להורים כוור מאבן ביר וית אפורה וליתר כוור ססיפס אבן גיללה. הארנוות מרחמים עשויים מעץ אמבניה או וונגה כהה. חיפוי הקירות מאבן או קרמיקה דמויות אבן מטחים: "אבני ניצן"



ריצוף "אבני ניצן"



**הבית מעוצב בקווים נקיים וקלאסיים, בסגנון צעיר והיי-טקי, המתאים לזוג צעיר ודינמי**